

Meca-inox

BALL VALVES

高品质阀门

来自法国

服务全球



自1967年以来，美嘉诺作为欧洲高品质球阀的代表型企业，专注于精细化工，制药和化妆品，低温液体，食品饮料等行业，每年15万套球阀的生产能力让超过300万套球阀遍布全球。

凭借先进的不锈钢和碳钢球阀生产技术，我们已经开发出一整套全面球阀解决方案，并在可靠性，密封性以及适用性等方面得到了来自各国客户的广泛认可。利用高品质原材料以及我们特有的设计生产技术，我们的产品完全可以满足您最严苛的工艺要求。

基于法国和中国的生产基地，我们的团队可以为您提供全方位的支持服务，我们全球性的分销体系也可以随时为您提供最优质的球阀和设备，来满足国际性项目的需求。

meca-inox.com.cn

美嘉诺中国

中国大连经济技术开发区淮河西路30-1、2号
116000, 中国

Tel: 0086-0411-88502888
info@meca-inox.com.cn

meca-inox.com.cn



A BRAND OF GROUP

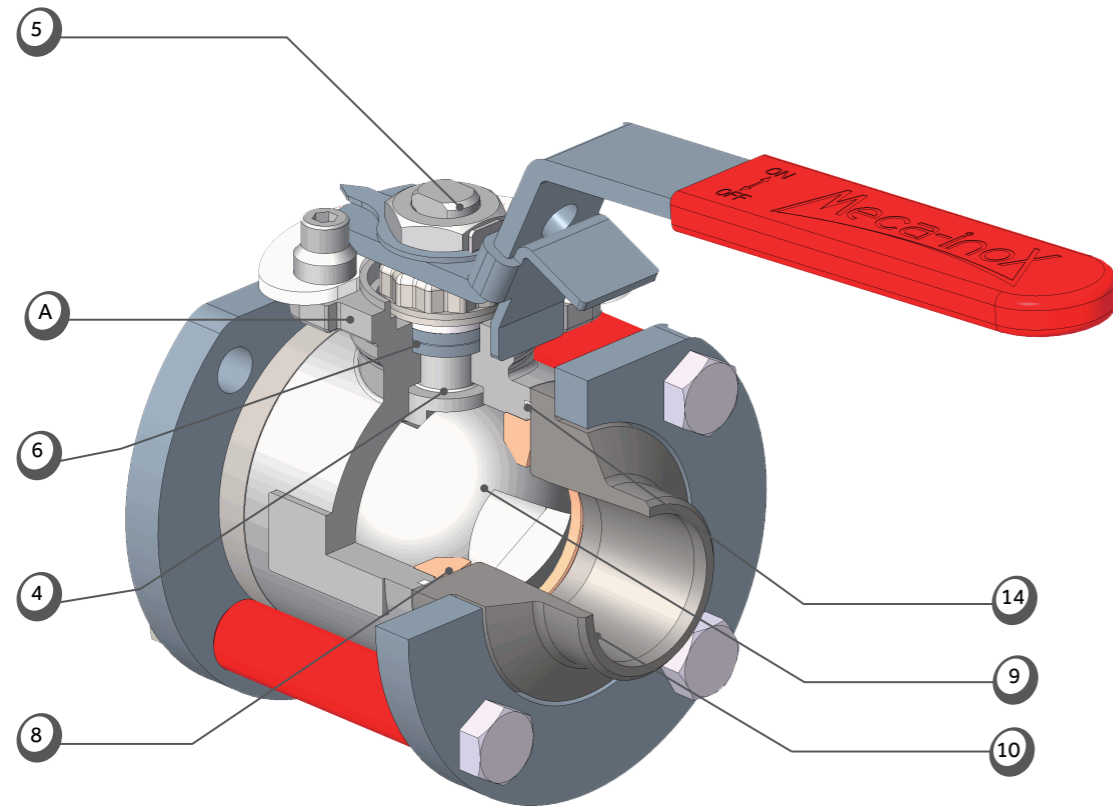
Meca-inox

SINCE 1955



V 型球阀

CN-2022



A • EN ISO 5211 法兰平台

更加容易与阀门上端的驱动装置匹配。该法兰具有槽口以配合可锁手柄。

4 • 阀杆密封

由 PTFE+PEEK 的复合材料组成，可实现长时间的工作寿命和工作次数。

5 • 阀杆

阀杆设计防喷出形式，可承受高扭矩操作，不会断裂也不会扭曲变形。

6 • 填料

填料经机械加工且与V型环状填料配合。这样的装配确保防静电填料密封通过，且密封性能通过TA LUFT认证。

8 • 阀座

独特的阀座轮廓设计能起到更好的密封效果，弹性阀座吸收压缩应力。阀座凸沿设计防止上游压力大于下游时阀座产生轴向窜动。

9 • 阀球

球体加工精密，外表镜面抛光，质地为实心不锈钢。如同美嘉诺标准圆孔球阀一样，V型端口和槽型端口球体孔边缘被倒成圆角，以减少阀座磨损，延长使用寿命。

V型孔开在球体而不是在阀座上这有助于提高灵活性能，耐用性能和适应性能。

10 • 连接端

对焊、承插焊、轨道焊、卡箍、螺纹、法兰等多种连接形式。

14 • 嵌入式阀体密封

PTFE材质的密封件嵌入阀体加工的槽腔内，为阀体及端子部件之间提供高可靠性的密封。

可选项

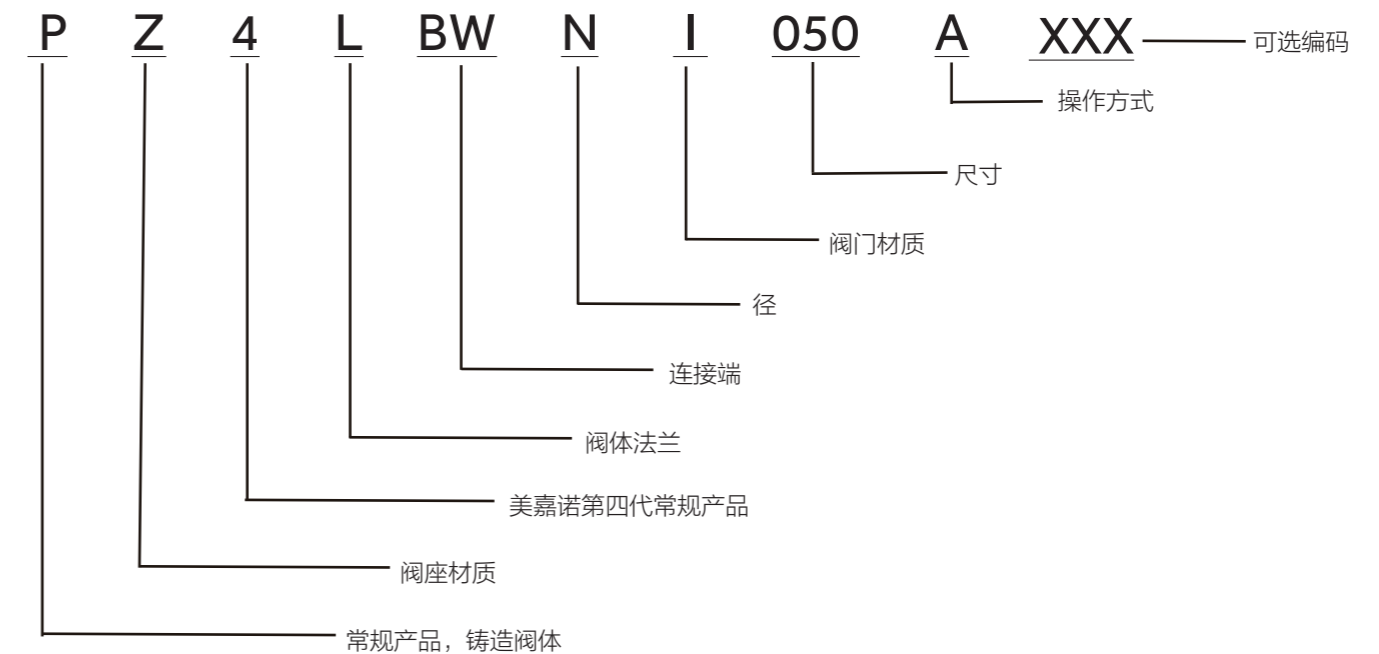
• 气动执行器

挤压铝质 (ASTM 6005) 缸体，内表面细磨精加工。内部和外部均采用高级防腐技术，气缸摩擦系数小，使用寿命长，抗腐蚀性能强。模块式预紧式弹簧盒设计，带涂层弹簧，从而实现更多的系列，更大的安全系数。高精度齿轮和齿条、啮合间隙小、精度高，输出功率大。

• 电动执行器

执行机构箱体采用铸铝材料，表面采用阳离子环氧涂层。电机采用全密封式，三相或单相鼠笼式电机，F级绝缘，内置过热保护。机械式位置指示器，即使在电源故障时依然可以连续指示阀位。

编码释义

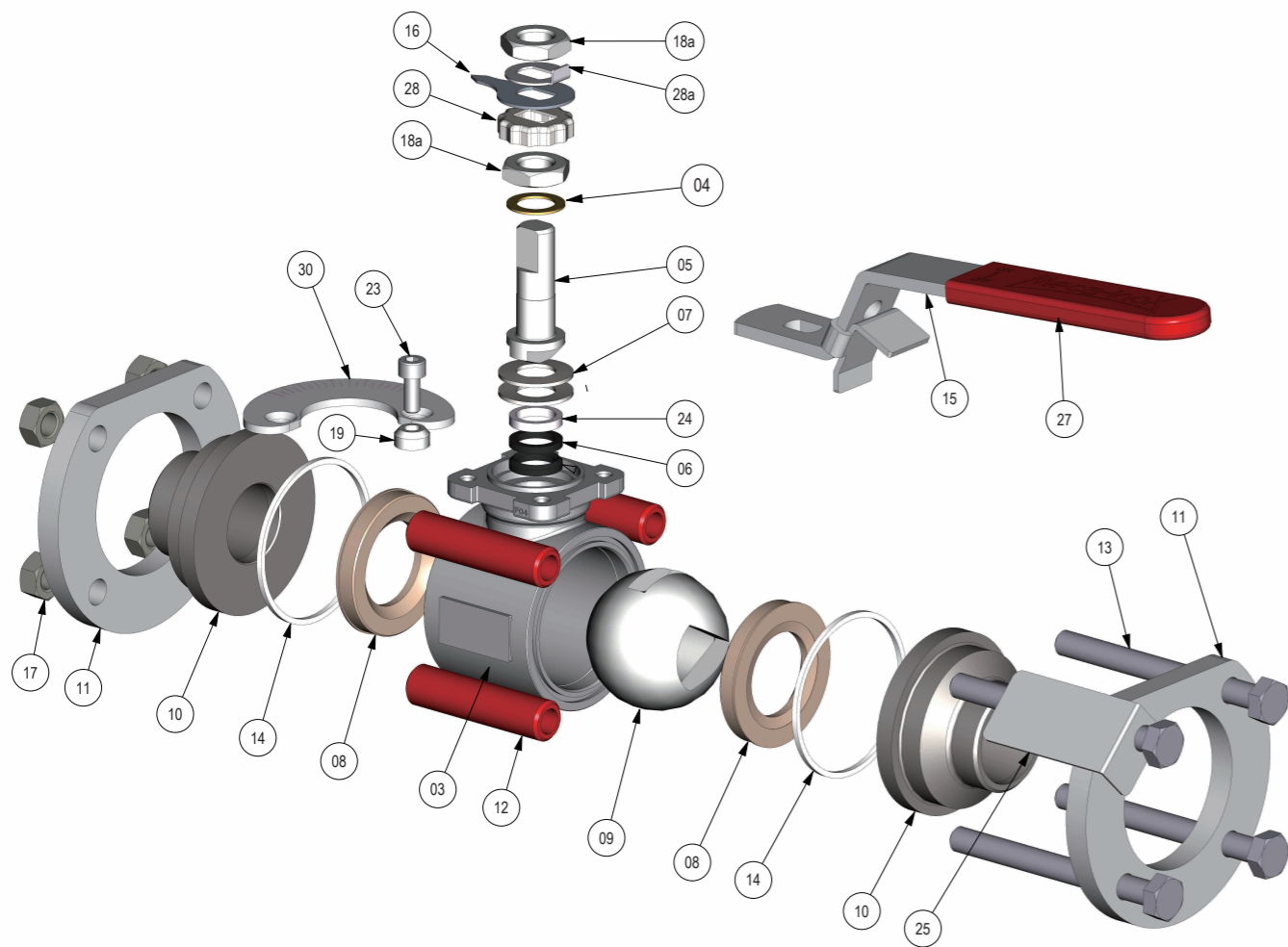


编码

阀座		阀体法兰		连接端		径		材质		操作方式	
PZ4	TFM1600	L	活套法兰	BW	对焊	N	通径	I	316L	A	手动操作
PY4	TF3215	F	固定法兰	O4	轨道自动焊	V	缩径	C	双相不锈钢	L	气动/电动
PY4CY	TF3215			CL	卡箍	T	全通径	D	超级双相不锈钢	O	光杆
				SW	承插焊	S	反径	U	不锈钢 904L		
				TB	NPT螺纹			H	哈氏合金 C22		
				TG	BSP螺纹						
				DB	卡套接头						
				RF	法兰连接						

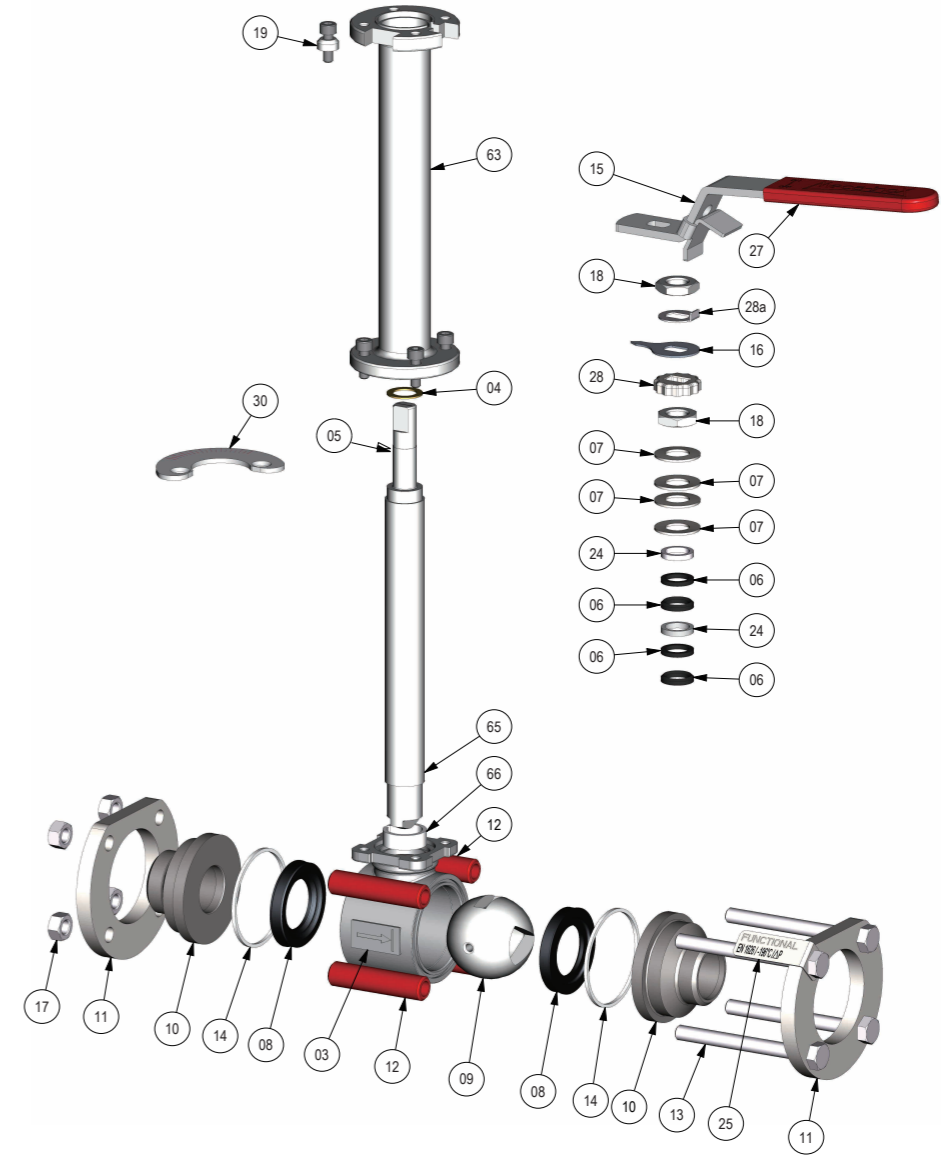
可定制

- 混合连接方式
- 其他材质
- 特殊连接端



编号	数量	描述	材质
03	1	阀体	SS316L
04	1	阀杆密封	20% PEEK PTFE
05	1	阀杆	SS316L
06	2	填料	33%碳+2%石墨PTFE
07	2	弹簧垫片	SS301
08	2	阀座	20% PEEK PTFE
09	1	V型球阀	SS316L
10	2	连接端	SS316L
11	2	阀体法兰	SS304L
12	4	套管	红色PTFE
13	4	螺栓/螺柱	SS304
14	2	阀体密封	PTFE

编号	数量	描述	材质
15	1	手柄	SS304
16	1	开度指示针	SS304L
17	4	紧固螺母	SS304
18a	2	压盖螺母	SS316L
19	1	止动栓垫片	SS304L
23	1	止动栓	SS304
24	1	填料压盖	SS316L
25	1	标牌	SS304L
27	1	手柄套	红色PVC
28	1	螺母止动盖	SS304
28a	1	螺母止动片	SS316L
30	1	刻度盘	SS304L



编号	数量	描述	材质
03	1	阀体	SS316L
04	1	阀杆密封	20% PEEK PTFE
05	1	阀杆	SS316L
06	4	填料	33%碳+2%石墨PTFE
07	4	弹簧垫片	SS301
08	2	阀座	PTFE+碳
09	1	V型球阀	SS316L
10	2	连接端	SS316L
11	2	阀体法兰	SS304L
12	4	套管	红色PTFE
13	4	螺栓/螺柱	SS304
14	2	阀体密封	PTFE
15	1	手柄	SS304

编号	数量	描述	材质
16	1	开度指示针	SS304L
17	4	紧固螺母	SS304
18	2	压盖螺母	SS316L
19	1	止动栓垫片	SS304L
24	2	填料压盖	SS316L
25	1	标牌	SS304L
27	1	手柄套	红色PVC
28	1	螺母止动盖	SS304L
28a	1	螺母止动片	SS304L
30	1	刻度盘	SS304L
63	1	延长套筒	SS304L
65	1	阀杆	SS316L
66	1	开口衬套	PTFE

V型球阀-常温领域

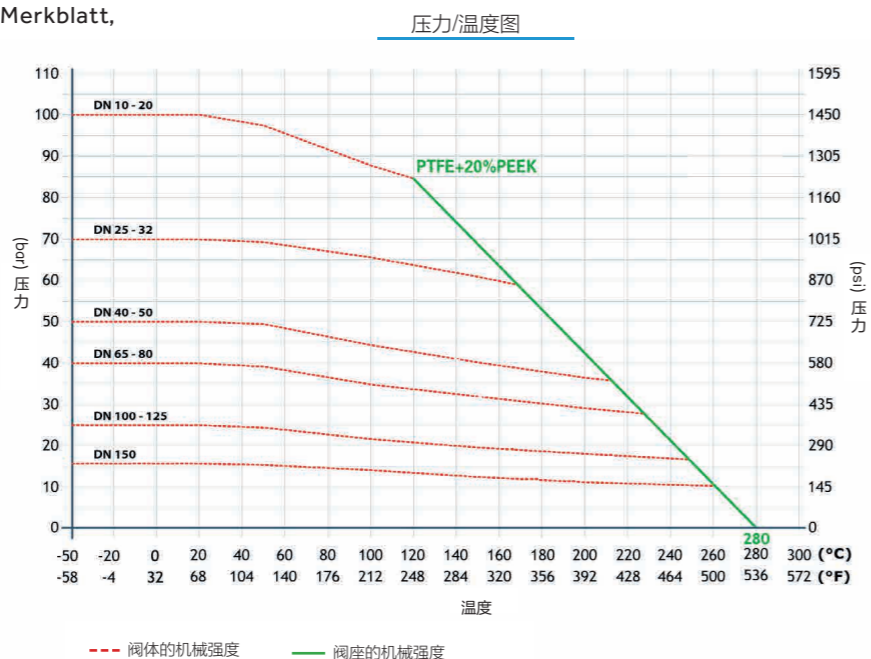
符合认证:
- PED 97 / 23 / EC, TA-Luft(逃逸泄漏), AD2000 Merkblatt,
- 符合FDA标准的阀座材质

入口连接端
- 对焊/轨道焊/卡箍/承插焊/螺纹

设计压力
- PN50-PN100

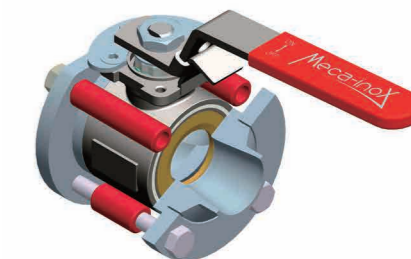
操作温度
- 50°C至+280°C

可选项
- ATEX 94 / 9 / EC
- 遵照 2010 / 35 / UE TPED 认证打上 π 标识
- ADR § 1.8.7.6 认证



流量系数 / 阀门开度图表

以DN25的球阀为例, V60 球阀, 在 50°开度下, $K_v = 2,87 \text{ m}^3/\text{h}$



尺寸 Size	球阀类型 Ball type	流量系数 $k_v(\text{m}^3/\text{h})$ / 旋转度 / Flow rate ($K_v \text{ m}^3/\text{h}$) per degree of rotation																	
		5°	10°	15°	20°	25°	30°	35°	40°	45°	50°	55°	60°	65°	70°	75°	80°	85°	90°
15	标准版	0.00	0.00	0.00	0.12	0.31	0.54	0.81	1.16	1.60	2.14	2.82	3.80	5.09	7.00	10.05	12.18	14.19	15.67
	V60	0.00	0.00	0.00	0.00	0.03	0.11	0.22	0.37	0.57	0.83	1.15	1.57	2.12	2.84	3.70	4.65	5.64	6.19
	V30	0.00	0.00	0.00	0.00	0.02	0.06	0.13	0.22	0.33	0.47	0.64	0.84	1.09	1.38	1.71	2.05	2.42	2.55
20	标准版	0.00	0.00	0.00	0.10	0.39	0.76	1.23	1.84	2.62	3.54	4.86	6.52	8.78	12.64	16.57	23.22	27.71	31.55
	V60	0.00	0.00	0.00	0.01	0.04	0.17	0.35	0.62	0.99	1.46	2.07	2.85	3.86	5.15	6.79	8.60	10.46	11.23
	V30	0.00	0.00	0.00	0.00	0.02	0.09	0.20	0.35	0.56	0.81	1.12	1.50	1.94	2.46	3.06	3.71	4.39	4.71
25	标准版	0.00	0.00	0.00	0.39	0.95	1.62	2.49	3.60	4.94	6.59	8.86	11.90	15.96	21.51	29.40	41.17	49.22	53.48
	V60	0.00	0.00	0.00	0.05	0.16	0.42	0.80	1.32	1.99	2.87	3.97	5.34	7.07	9.31	12.11	15.29	18.37	20.10
	V30	0.00	0.00	0.00	0.01	0.08	0.23	0.45	0.74	1.11	1.56	2.11	2.77	3.54	4.44	5.43	6.60	7.69	8.60
40	标准版	0.00	0.00	0.80	1.60	2.95	4.58	6.61	8.95	12.20	16.30	22.13	28.71	37.62	50.81	69.54	99.93	119.26	132.37
	V60	0.00	0.00	0.05	0.25	0.71	1.41	2.39	3.74	5.46	7.54	10.12	13.33	17.23	22.10	28.11	35.38	42.13	44.70
	V30	0.00	0.00	0.00	0.12	0.38	0.77	1.31	2.02	2.89	3.96	5.53	6.76	8.52	10.50	12.75	15.17	17.56	19.01
50	标准版	0.00	0.00	1.20	3.08	5.50	8.45	12.17	16.63	22.04	28.98	38.83	50.96	67.51	89.82	124.96	172.06	209.85	231.05
	V60	0.00	0.00	0.10	0.55	1.40	2.63	4.33	6.55	9.33	12.76	17.00	22.20	28.84	36.73	47.18	58.42	68.75	76.51
	V30	0.00	0.00	0.10	0.31	0.80	1.51	2.45	3.65	5.11	6.96	9.05	11.53	14.49	17.87	21.76	25.93	29.92	31.90

V型球阀-低温领域

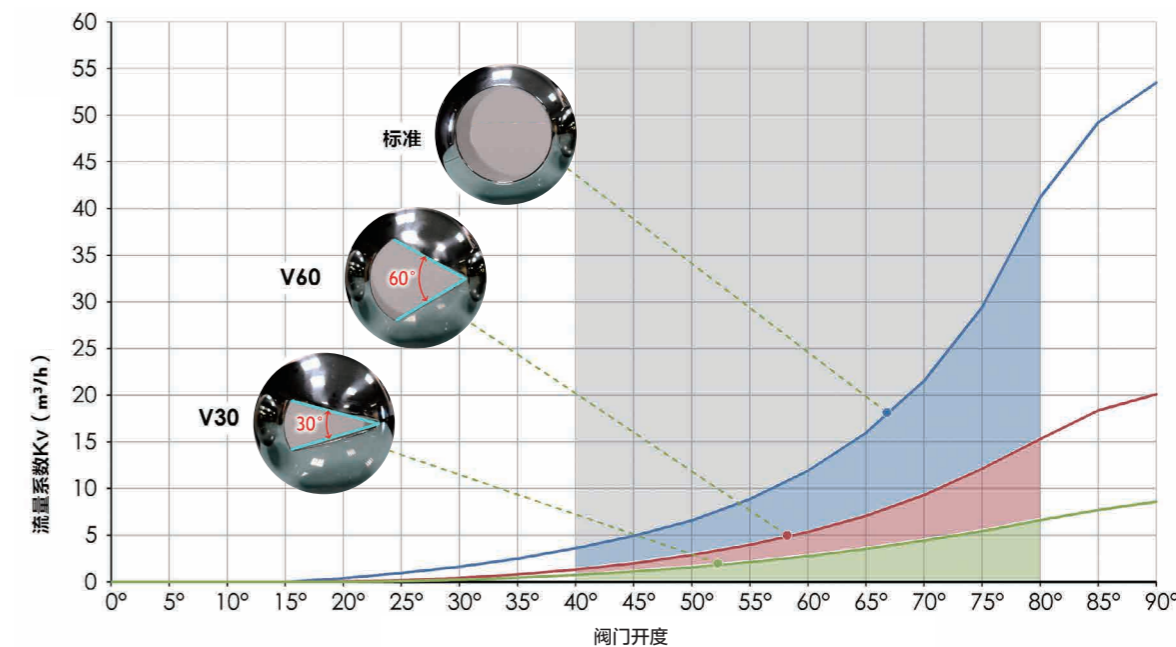
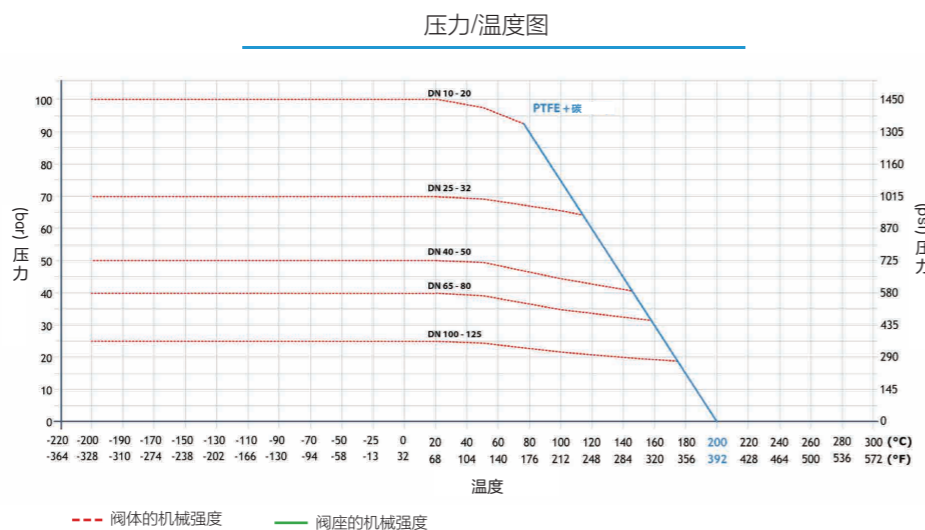
带有延伸阀杆的版本, 应用于阀门外部会有凝冰的情况。

符合认证:
- 功能性符合 EN1626 / -196°C
- PY4CY 防火设计标准: EN12567, ISO10497 以及 API6FA 认证
- PED 97/23/EC
- TA-Luft (逃逸泄露)
- AD2000 Merkblatt API607

入口连接端
- 对焊/轨道焊/卡箍/承插焊/螺纹

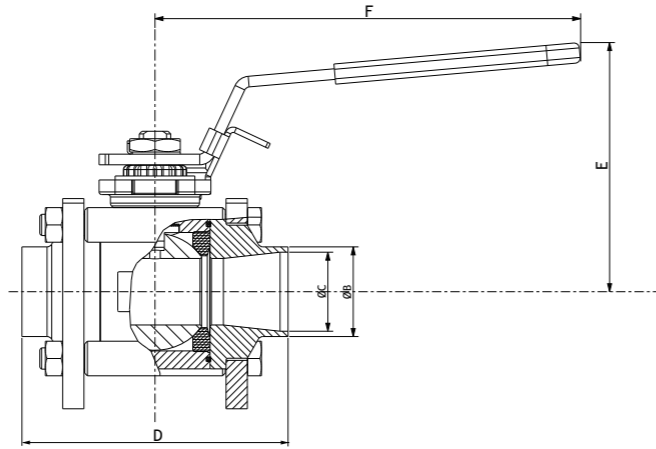
设计压力
- PN50-PN100

操作温度
- -200°C至+200°C



对焊

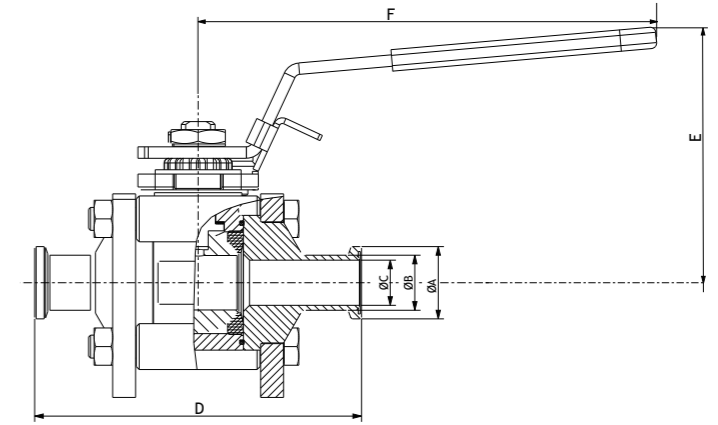
DN 15 到 DN 50
 口径



阀体规格	PN	D	E	F	ASME BPE		SCH 10S		SCH 40S		ISO5211	
					ØB	ØC	ØB	ØC	ØB	ØC		
DN15	½"	100	70	73	120	19.05	15.75	31.34	27.12	31.34	25.8	F03
DN20	¾"	100	85	91	160	25.4	22.1	26.67	22.45	26.67	20.93	F04
DN25	1"	70	100	95	160	38.1	34.8	33.4	27.86	33.4	26.64	F04
DN40	1½"	50	125	116	190	50.8	47.5	48.26	42.72	48.26	40.9	F05
DN50	2"	50	150	137	230	63.5	60.2	60.33	54.79	60.33	52.51	F07

卡箍式连接端

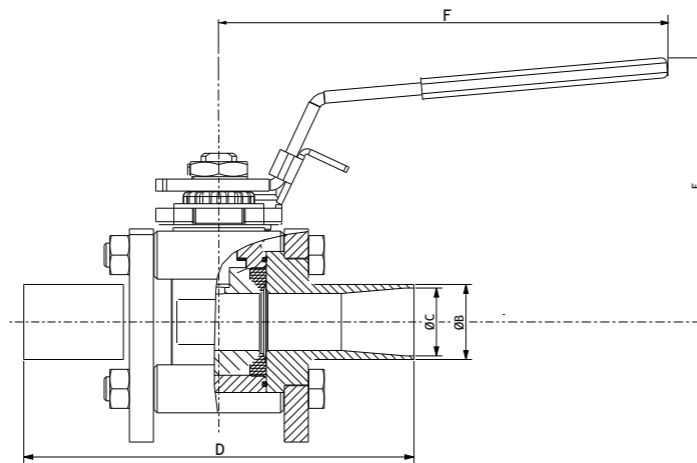
DN 15 到 DN 50
 口径



阀体规格	PN	D	E	F	ASME BPE			ISO2037			ISO5211	
					ØB	ØC	ØA	ØB	ØC	ØA		
DN15	½"	100	101	73	120	19.05	15.75	25	-	-	-	F03
DN20	¾"	100	114	91	160	-	-	-	18	16	34	F04
									23	21	34	
DN25	1"	70	114	95	160	25.4	22.1	50.5	25	22.6	50.5	F04
									33.7	31.3	50.5	
DN40	1½"	50	159	116	190	50.8	47.5	64	51	48.6	64	F05
DN50	2"	50	164	137	230	63.5	60.2	77.5	63.5	60.3	77.5	F07

轨道自动焊

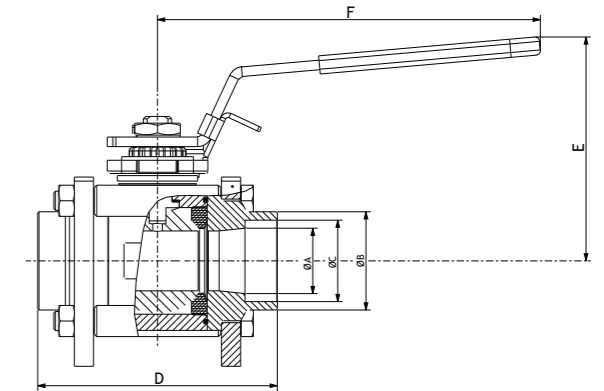
DN 15 到 DN 50
 口径



阀体规格	PN	D	E	F	ASME BPE		SMS 3008		ISO		ISO5211	
					ØB	ØC	ØB	ØC	ØB	ØC		
DN15	½"	100	117	73	120	19.05	15.75	18	16	21.3	17.3	F03
DN20	¾"	100	130	91	160	25.4	22.1	23	21	26.9	22.9	F04
DN25	1"	70	140	95	160	38.1	34.8	33.7	31.3	33.7	29.7	F04
DN40	1½"	50	159	116	190	50.8	47.5	51	48.6	48.3	43.1	F05
DN50	2"	50	185	137	230	63.5	60.2	63.5	60.3	60.3	54.5	F07

承插焊

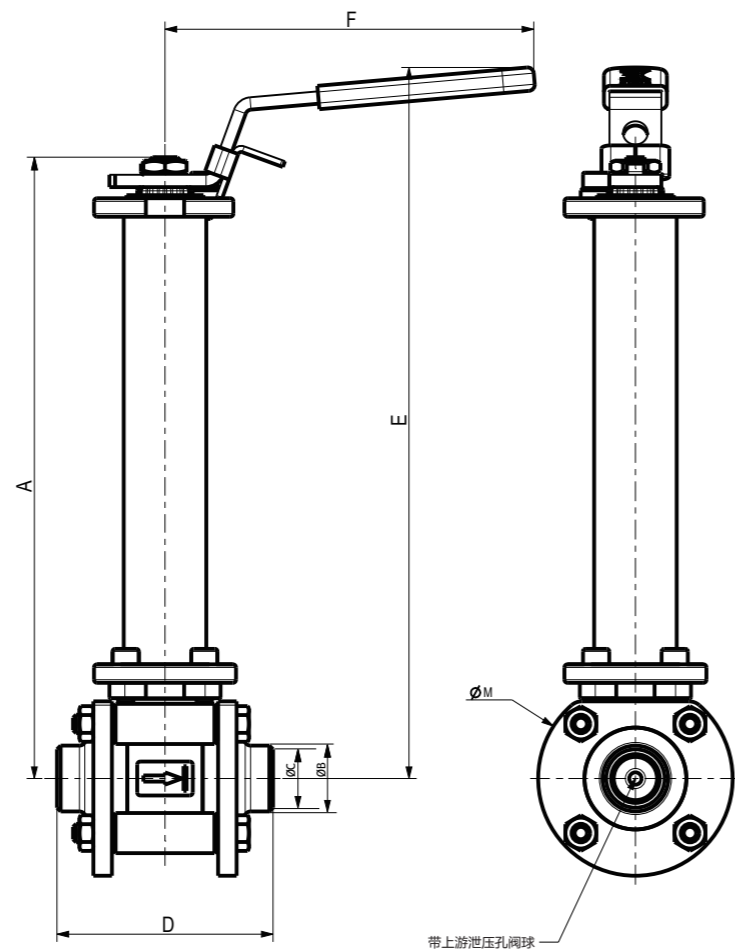
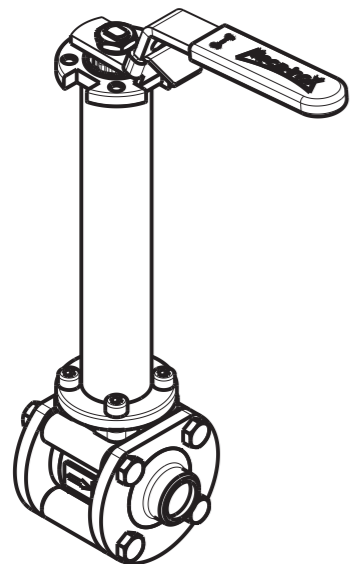
DN 15 到 DN 50
 口径



阀体规格	PN	D	E	F	SCH 10S			ISO			ISO5211	
					ØB	ØC	ØA	ØB	ØC	ØA		
DN15	½"	100	70	73	120	29	21.7	16.9	29	21.9	16.1	F03
DN20	¾"	100	85	91	160	34	27.1	22.1	34.3	27.3	21.7	F04
DN25	1"	70	100	95	160	41	33.7	27.8	41	34	27.3	F04
DN40	1½"	50	125	116	190	55.9	48.6	42.5	55.9	48.9	41.9	F05
DN50	2"	50	150	137	230	69.2	60.7	54.6	69.2	61.3	53.1	F07

对焊

DN 15 到 DN 50
口径



阀体规格	PN	A	D	E	F	ØM	ISO		SCH 10S		SCH 40S		ISO5211	
							ØB	ØC	ØB	ØC	ØB	ØC		
DN15	1/2"	100	201	70	230	120	63	21.3	17.3	31.34	27.12	31.34	25.8	F03
DN20	3/4"	100	244	85	277	160	80	26.9	22.9	26.67	22.45	26.67	20.93	F04
DN25	1"	70	248	100	281	160	88	33.7	29.7	33.4	27.86	33.4	26.64	F04
DN40	1 1/2"	50	295	125	327	190	117	48.3	43.1	48.26	42.72	48.26	40.9	F05
DN50	2"	50	311	150	346	230	148	60.3	54.5	60.33	54.79	60.33	52.51	F07

气动执行器+定位器驱动装置

- 气动执行器



功能	描述	气源接口
单作用型SR系列	出口 "A" = 开启供气口 (逆时针)	G1/4
	出口 "B" = 关闭供气口 (顺时针)	
双作用型DA系列	出口 "A" = 开启供气口 (逆时针)	G1/4
	出口 "B" = 关闭供气口 (顺时针)	

- 定位器



功能	信号	电源接口-气源接口
普通型	4-20mA输入, 无输出	G1/2-NPT1/4
普通带反馈型	4-20mA输入, 4-20mA输出	G1/2-NPT1/4
隔爆型	4-20mA输入, 无输出	G1/2-NPT1/4
隔爆带反馈型	4-20mA输入, 4-20mA输出	G1/2-NPT1/4
本安防爆型	4-20mA输入, 无输出	G1/2-NPT1/4

电动头驱动装置



功能	描述	电缆接口
AQ	开关型裸机	2 x M20
AQ SWITCH	开关型一体化	2 x M20
AQ LOGIC	调节型一体化	3 x M20+2 x M16

